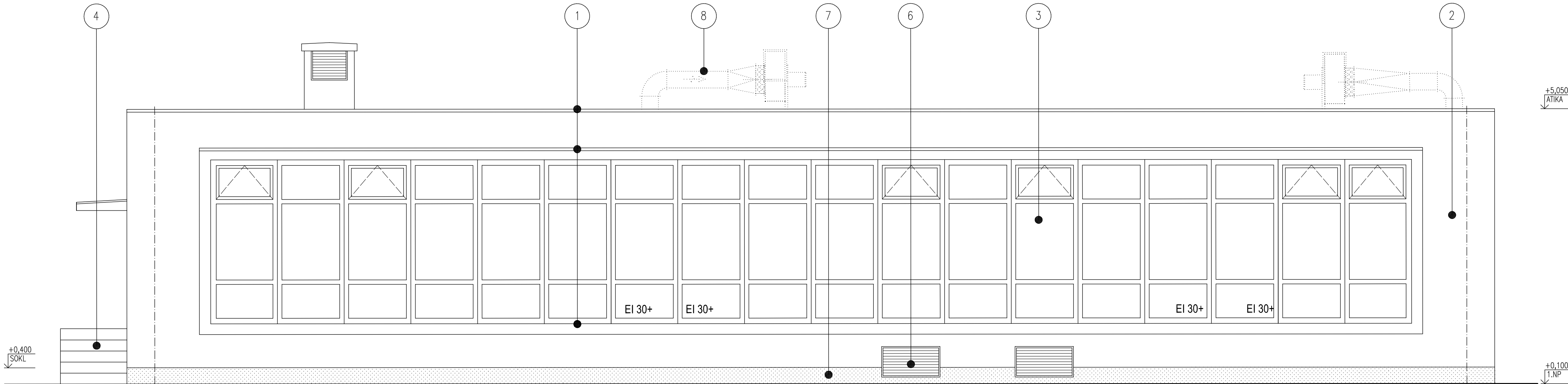
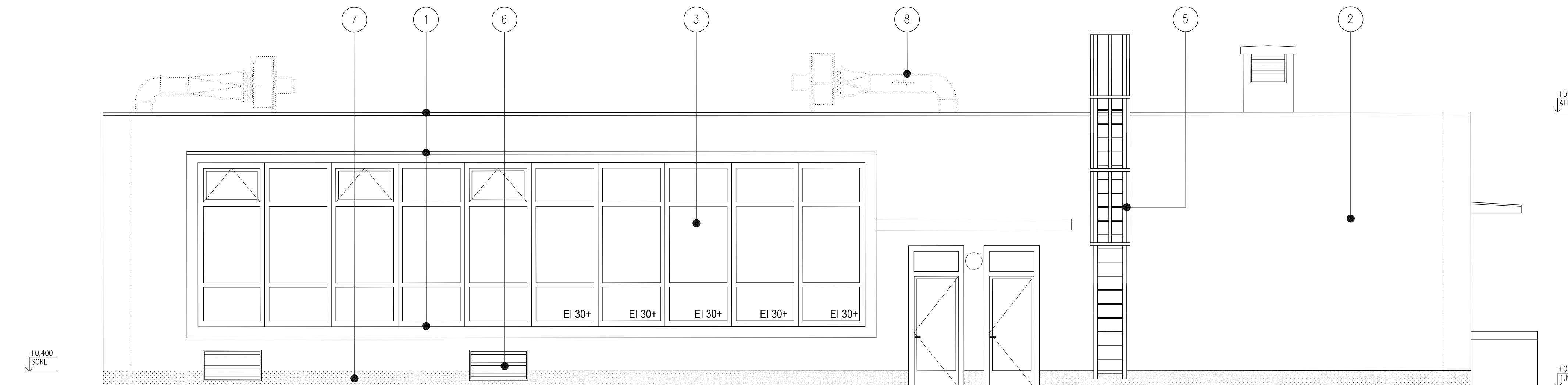


POHLED SEVEROZÁPADNÍ



POHLED JIHOVÝCHODNÍ



LEGENDA:

- 1 – KLEMPÍRSKÉ PRVKY (OPLECHOVÁNÍ PARAPETŮ, ATIKY, MARKÝZY, KRYCÍ LÍSTY APOD.) –
MATERIÁL: KAKOSTNÍ TITANINOVÝ PLECH
2 – FINÁLNÍ POVRCHOVÁ ÚPRAVA TENKOVÝSTVOU SILIKONOVOU PROBARVENOU OMTIKOU,
BARRY RAL 1013 (PERLOVÁ BÍLÁ)
3 – VYPLNĚ OTVORŮ (OKNA, DVEŘE, VRATA) – OCELOVÉ S PRERUŠENÝM TEPELNÝM
MOSTEM, BARRY RAL 7024 (GRANITOVÁ ŠEDÁ)
4 – BETONOVÝ POVRCH VENKOVNÍ RAMPY A SCHODIŠTĚ – CEMENTOVÁ STĚRKA, ŠEDÁ
5 – OCELOVÝ ŽEBŘÍK SE ZACHYTNÝM KÓSEM – ŽÁROVĚ ZINKOVÁNO
6 – VENKOVNÍ ŽALUZIE
7 – SOKLOVÁ OMTIKA
8 – VZT POTRUBÍ

– STŘEŠNÍ KONSTRUKCE BUDE VYBAVENA SYSTÉMEM PRO BEZPEČNOU ÚDRŽBU STŘECHY A
HROMOSVODEM
– VEŠKERÉ BAREVNÉ ODSTÍNY BUDOU DOODHLÁŠENY ARCHITEKTEM NA ZÁKLADĚ VZORKŮ
V PŘÍRODNÍ REALIZACI STAVBY

POLOHOPISNÝ SYSTÉM: JTSK
VÝŠKOPISNÝ SYSTÉM: B.P.V.

GP:	PROJEKTOVÁ KANCELÁŘ BRUNO BOŽEK ARCH. PROJEKTOVÝ ÚSTAV PRÁHA 3, 130 00 TEL: 221 130 800 FAX: 221 590 945 E-MAIL: info@brunobozek.cz IČ: 25143188 DIČ: CZ-01-0143188	KOOPERANT:	PROJEKTOVÁ KANCELÁŘ BRUNO BOŽEK ARCH. PROJEKTOVÝ ÚSTAV PRÁHA 3, 130 00 TEL: 221 130 800 FAX: 221 590 945 E-MAIL: info@brunobozek.cz IČ: 25143188 DIČ: CZ-01-0143188	AUTORIZAČNÍ RAZÍTKO:
INVESTOR:	Sportovní zařízení města Kroměříže, příspěvková organizace Obvodová 3965/17, 767 01 Kroměříž			
AKCE:	ZIMNÍ STADION KROMĚŘÍŽ parc.č. st. 6025, st. 4592 a st. 4591, kat. území Kroměříž "Rekonstrukce technologie chlazení, včetně nové chladicí desky a stavebních úprav objektu technologie"			
PROJEKTOVÝ STUPEŇ: DOKUMENTACE PRO PROVÁDĚNÍ STAVBY				
GP, HP:	ING. PAVEL BEJČEK	DATUM:	12 / 2019	
HLAVNÍ PROJEKTANT:	ING. PAVEL BEJČEK	ZAKAZKA Č.	12 / 2019	
PROJEKTANT:	ING. MICHAL MANWALD	MĚŘÍTKO:	1 : 50	
VYPRACOVAL:	ING. MICHAL MANWALD	ČÍSLO PARC.		
PROFESE:	ARCHITEKTONICKO - STAVEBNÍ ŘEŠENÍ	ČÁST:	D.1.1	
VÝKRES:	POHLED SEVEROZÁPADNÍ, POHLED JIHOVÝCHODNÍ navrhovaný stav	Č.V.:	D.1.1.16	